

中華民國104年度 4-0501276

(自104年1月1日起至104年12月31日止)

臺北市政府教育局主管

臺北市地方教育發展基金－臺北市立興福國民中學

附屬單位預算之分預算

(特別收入基金)

主辦會計人員 高真芳

機關長官 許芳梅

臺北市地方教育發展基金－臺北市立興福國民中學

目次

中華民國104年度

| | |
|----------------------|------------|
| 一、財務摘要 | 第 1 頁 |
| 二、業務計畫及預算概要 | 第 3 -12 頁 |
| 三、主要表 | |
| (一) 基金來源、用途及餘絀預計表 | 第 13 -14 頁 |
| (二) 現金流量預計表 | 第 15 頁 |
| 四、附屬表 | |
| (一) 基金來源－服務收入明細表 | 第 17 頁 |
| (二) 基金來源－財產處分收入明細表 | 第 18 頁 |
| (三) 基金來源－其他財產收入明細表 | 第 19 頁 |
| (四) 基金來源－市庫撥款收入明細表 | 第 20 頁 |
| (五) 基金來源－受贈收入明細表 | 第 21 頁 |
| (六) 基金來源－雜項收入明細表 | 第 22 頁 |
| (七) 基金用途－國民教育計畫明細表 | 第 23 -37 頁 |
| (八) 基金用途－一般行政管理計畫明細表 | 第 38 -41 頁 |
| (九) 基金用途－建築及設備計畫明細表 | 第 42 -45 頁 |
| 五、參考表 | |
| (一) 預計平衡表 | 第 47 -48 頁 |
| (二) 各項費用彙計表 | 第 49 -53 頁 |
| (三) 員工人數彙計表 | 第 54 頁 |
| (四) 用人費用彙計表 | 第 56 -59 頁 |
| (五) 單位(或計畫)成本分析表 | 第 60 頁 |
| (六) 5年來主要業務計畫分析表 | 第 61 頁 |
| (七) 固定項目明細表 | 第 62 頁 |

臺北市地方教育發展基金－臺北市立興福國民中學

40501276-1

財務摘要

中華民國104年度

單位：新臺幣元

| 項 目 | 本 年 度 | 上 年 度 | 比較增減(-) | % |
|----------------|------------|------------|------------|--------|
| 經營成績： | | | | |
| 基金來源 | 79,318,934 | 80,176,528 | -857,594 | -1.07 |
| 基金用途 | 89,311,495 | 87,113,041 | 2,198,454 | 2.52 |
| 賸餘(短絀－) | -9,992,561 | -6,936,513 | -3,056,048 | -- |
| 餘絀情形： | | | | |
| 基金餘額 | 6,064,972 | 16,057,533 | -9,992,561 | -62.23 |
| 現金流量(註)： | | | | |
| 現金及約當現金之淨增(減－) | -9,992,561 | -6,936,513 | -3,056,048 | -- |

附註：現金流量係採現金及約當現金基礎，包括現金及自投資日起3個月內到期或清償之債權證券。

本 頁 空 白

臺北市地方教育發展基金－臺北市立興福國民中學

業務計畫及預算概要

中華民國 104 年度

壹、基金概況

一、設立宗旨：

(一) 本校遵照憲法第 158 及 160 條規定，教育文化應發展民族精神、自治精神，國民道德與健全體格、科學及生活智能，以培養青少年學七大學習領域及十大基本能力。

(二) 本校自 91 年度起依教育經費編列與管理法第 13 條規定設置「臺北市地方教育發展基金」，以促進教育健全發展，提昇教育經費運用績效。

二、組織概況（另附組織系統圖）：

本校設置校長 1 人，綜理全校校務，下設教務處、學務處、總務處、輔導室、會計室及人事室等單位，現編制教師 35 人、行政人員 15 人、專任輔導教師 1 人、專任運動教練 1 人、技工 1 人、工友 1 人、總計 55 人。

內部分層業務如下：

教務處：秉承校長之命，辦理全校教務事項。

教學設備組：掌理課程編排、課業考查、學藝競賽、教學研究、教師進修、差假、教師調代課及缺補課之查核，掌理教科書編選、教學用具之管理、保管及出版學校刊等事項。

註冊資訊組：掌理註冊、編班、轉學、休學、學籍保管、各項獎助學金補助及成績考查、實習輔導等有關學籍事等，電腦設備及區域網路之管理、保管等事項等事項。

學務處：秉承校長之命，辦理全校學生事務事項。

訓育組：掌理訓育計畫之擬定及辦理各類訓育等活動。

生教組：掌理學生日常生活常規，辦理交通導護各項事項。

體育衛生組：掌理學生體育活動、體格鍛鍊，學生健康檢查及環境衛生檢查保健等事項。

總務處：秉承校長之命，辦理全校總務事項。

事務組：掌理校舍、校具、財產、物品採購保管、工程發包、監工及驗收等事。

出納文書組：掌理現金、零用金、票據、契約之保管收支事項、辦理員工薪津發放及各項扣繳單據證明，文件收發登錄、撰擬繕校、典守學校印信、檔案保管、整理各項會議紀錄及校史等事項。

輔導室：秉承校長之命，辦理全校學生學習輔導、生活輔導、生涯輔導等事項。

臺北市地方教育發展基金－臺北市立興福國民中學

業務計畫及預算概要

中華民國 104 年度

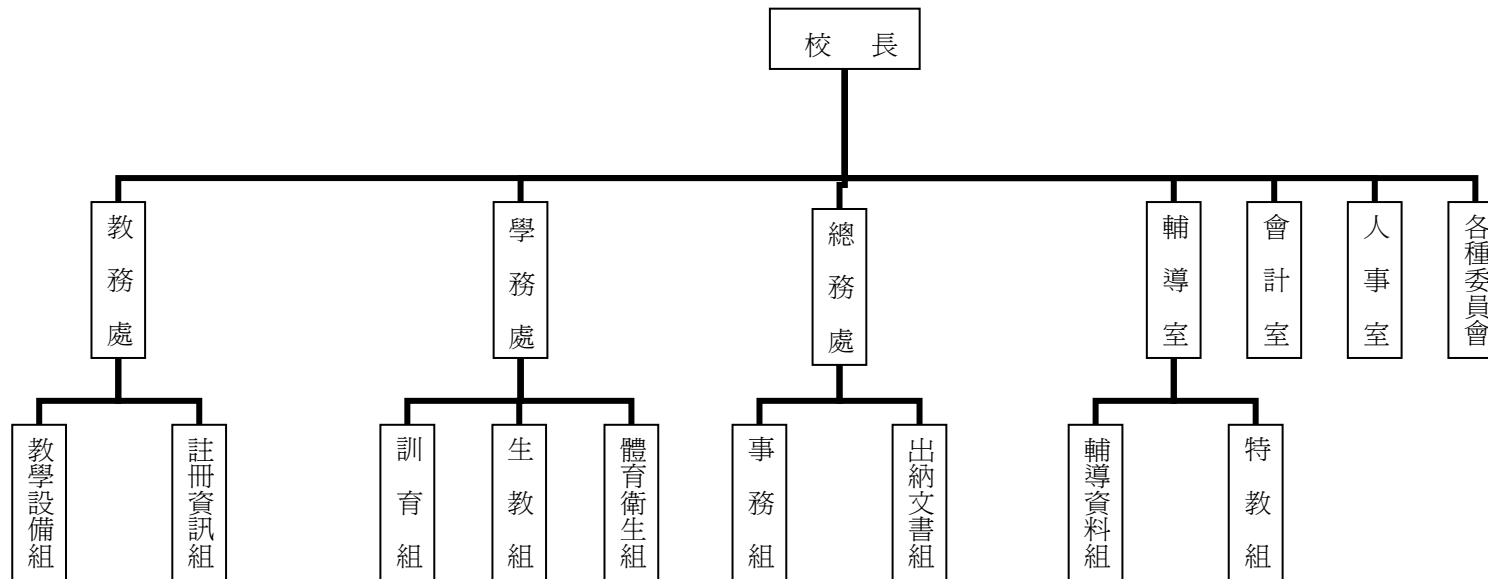
輔導資料組：掌理學生個案建立、學習輔導、生活輔導、生涯輔導及兩性教育，親職教育辦理輔導資料搜集建檔、組訓愛心家長、實施測驗、社區人力整合、出版親職刊物等事項。

特教組：擬訂特殊教育計畫章則、親師輔導諮詢、特教班甄選鑑別、實施各項診斷測驗、特教學生追蹤輔導等事項。

會計室：秉承上級主計機關之監督與指導，並受校長之指揮，依法辦理歲計、會計、統計等事項。

人事室：秉承上級人事機關之監督與指導，並受校長之指揮，依法辦理人事管理查核等事項。

三、組織系統圖：



四、基金歸類及屬性：本校地方教育發展基金依據教育經費編列與管理法第 13 條規定設置，本基金為預算法第 4 條第 1 項第 2 款第 5 目所定之特別收入基金，以本府教育局為管理機關。

臺北市地方教育發展基金－臺北市立興福國民中學

業務計畫及預算概要

中華民國 104 年度

貳、業務範圍及經營趨勢

一、業務範圍：

- (一) 據教育基本法培養學生健全人格，民主素養，法治觀念，人文涵養，強健體魄及思考判斷與創造能力。
- (二) 據特殊教育法、特殊教育法施行細則及相關規定，設立身心障礙資源班及學習困難資源班，因材施教，以達適才適性發展之教育目標。

二、最近 5 年經營趨勢：

基金來源、用途及餘絀

單位：新臺幣元

| 來源 用途 餘絀 | 年 度 | 100 年度決算 金 額 | 101 年度決算 金 額 | 102 年度決算 金 額 | 103 年度預算 金 額 | 本年度預算 金 額 |
|----------------|--------|-----------------|-----------------|-----------------|-----------------|--------------|
| 來源部分 | | 86,628,592 | 90,533,344 | 80,874,858 | 80,176,528 | 79,318,934 |
| 用途部分 | | 91,649,142 | 85,654,831 | 86,274,223 | 87,113,041 | 89,311,495 |
| 餘絀部分 | | -5,020,550 | 4,878,513 | -5,399,365 | -6,936,513 | -9,992,561 |

參、業務計畫

一、業務計畫及目標：

本年度業務計畫重點與預算配合情形及預期績效，詳列如下：

- (一) 國民教育計畫：本年度預算編列 67,690,854 元，預定招收普通班 9 班，體育班 3 班，身心障礙資源班及學習困難資源班 2 班合計 14 班，學生人數 242 人，新購電腦、機具、圖書等各科教學教具。另辦理教師甄選，開放場地，停車場管理，性別平等教育宣導活動，教師專業成長暨行動研究，國中社團活動，冬夏令營，人權、法治、品德教育，輔導活動，優秀學生獎學金，活化教學等項目。藉由革新教學方法，充實各科教材，提高教學效能。藉由辦理各項活動鍛鍊學生強健的身體，增進學生各項生活智能，改善教學環境，提升教學品質。
- (二) 一般行政管理計畫：本年度預算編列 18,084,751 元，係配合校務推動行政處室支援工作，進而增進校務運作。

臺北市地方教育發展基金－臺北市立興福國民中學

業務計畫及預算概要

中華民國 104 年度

(三) 建築及設備計畫：本年度預算編列 3,535,890 元，係辦理活動中心屋頂防漏整修工程、汰舊換新電腦周邊設備零組件及教學設備，以改善教學環境，充實各科教學設施設備，提高教學效能。

二、執行政府重要政策：

(一) 開啓多元智慧：尊重每個學生獨特的個性，以多元智慧的觀點協助 他找到生命的亮點，肯定天生我才必有用，能知於學，樂於學。

(二) 培養生活能力：因應新世紀知識社會的到來，培養學生帶得走的能力，諸如人際溝通能力、資訊能力、終身學習能力、生涯規畫能力、問題解決能力等。

(三) 蘊育人文情懷：在溫馨開放的校園文化中，孕育人文情懷，學會尊重、包容；建構生命的價值、完成人性的開展。

(四) 建置溫馨民主的校園文化：

- 1.以參與式管理、落實行政、教師會、家長會三者的良性互動。
- 2.以學生第一，教學優先的觀念提昇行政服務效率。
- 3.放下威權心態，開啓校園民主之風氣。

(五) 推動適性教學：

- 1.運用小班優勢，採多元化、活潑化的教學及評量
- 2.運用校內外資源，加強多元學習能力。
- 3.關懷相對弱勢學生之教學及輔導。
- 4.發展資訊教育，充實學生電腦運用之知能，並提昇教師運用電腦教學之能力。

(六) 辦理發展性的訓輔活動：

- 1.辦理各項活動、競賽及展演。
- 2.推動校內外學習服務。
- 3.發展績優社團及校隊，如管樂隊、合唱團、籃球隊、射箭隊....等。
- 4.加強新興領域教育的辦理，並融入各科教學以收成效。

臺北市地方教育發展基金－臺北市立興福國民中學

業務計畫及預算概要

中華民國 104 年度

肆、預算概要

一、基金來源及用途之預計：

(一) 本年度基金來源：服務收入 10,000 元，財產處分收入 18,000 元，其他財產收入 400,000 元，市庫撥款收入 78,867,548 元，受贈收入 500 元，雜項收入 22,886 元，基金來源合計 79,318,934 元。

(二) 本年度基金用途：國民教育計畫 67,690,854 元，一般行政管理計畫 18,084,751 元，建築及設備計畫 3,535,890 元，基金用途合計 89,311,495 元。並辦理活動中心屋頂防漏整修工程 2,950,290 元，以改善教學環境，增進教學效能，並提高行政效率。

二、基金餘絀之預計：本年度短絀 9,992,561 元。

三、現金流量之預計：本年度現金及約當現金淨減 9,992,561 元，主要係業務活動淨現金流出。

四、補辦預算事項：詳補辦預算明細表

購建固定資產 694,814 元

(一) 原列遞延修繕房屋建築支出-校史室整修工程，內屬設備部份移列固定資產 159,133 元。

(二) 原列遞延修繕房屋建築支出-表藝專科教室環境整修工程，內屬設備部份移列固定資產 101,859 元。

(三) 教育局學校設施改善準備補助，行政大樓外牆暨週邊環境整修工程，內屬設備部份移列固定資產 374,964 元。

(四) 教育部補助棒球運動代表隊改善集訓環境經費 58,858 元。

伍、其他重要說明

一、本年度預算與上年度預算各項目增減之原因。

(一) 員工人數增減原因分析：本年度校長 1 人，教師 35 人，專任輔導教師 1 人，專任運動教練 1 人，行政人員 13 人，校警 2 人，技工 1 人，工友 1 人，合計 55 人，較上年度增加 2 人，係依教育局規定增列 2 位教師。

(二) 基金來源、用途及餘絀各科目增減原因之分析：

1. 服務收入：本年度預算數 10,000 元，較上年度預算數 10,000 元，無增減。

2. 財產處分收入：本年度預算數 18,000 元，較上年度預算數 18,631 元，核實減列 631 元。

臺北市地方教育發展基金－臺北市立興福國民中學

業務計畫及預算概要

中華民國 104 年度

- 3.其他財產收入：本年度預算數 400,000 元，較上年度預算數 405,000 元，核實減列 5,000 元。
- 4.市庫撥款收入：本年度預算數 78,867,548 元，較上年度預算數 79,737,321 元，核實減列 869,773 元。
- 5.受贈收入：本年度預算數 500 元，較上年度預算數 576 元，核實減列 76 元。
- 6.雜項收入：本年度預算數 22,886 元，較上年度預算數 5,000 元，核實增列 17,886 元。
- 7.用人費用：本年度預算數 81,387,766 元，較上年度預算數 76,769,879 元，核實增列 4,617,887 元。
- 8.服務費用：本年度預算數 2,128,997 元，較上年度預算數 2,128,331 元，依業務需要核實增列 666 元。
- 9.材料及用品費：本年度預算數 934,475 元，較上年度預算數 880,455 元，係因業務需要核實增列 54,020 元。
- 10.購建固定資產、無形資產及非理財目的之長期投資：本年度預算數 3,535,890 較上年度預算數 6,189,800 元，核實減列 2,653,910 元。
- 11.會費、捐助、補助、分攤、照護、救濟與交流活動費：本年度預算數 904,500 元，較上年度預算數 884,576 元，係因業務需要核實增列 19,924 元。
- 12.其他：本年度預算數 419,867 元，較上年度預算數 260,000 元，核實增列 159,867 元。

二、 103 學年度第 2 學期核定普通班 9 班、體育班 2 班、身心障礙資源班 1 班、學習障礙資源班 1 班共計 13 班，預定招收學生人數 242 人。

104 學年度第 1 學期核定普通班 9 班、體育班 3 班、身心障礙資源班 1 班、學習障礙資源班 1 班共計 14 班，預定招收學生人數 242 人。

三、其他有關說明：無

臺北市地方教育發展基金－臺北市立興福國民中學

40501276-9

補辦預算明細表

中華民國104年度

單位：新臺幣元

| 先行辦理 年 度 | 業務計畫 及用途別 | 項 目 名 稱 | 單 位 | 數 量 | 單 價 | 金 額 | 說 明 |
|-------------|--------------|----------------|-----|-----|--------|---------|--|
| 102 | 建築及設備計畫 | 合計 | | | | 694,814 | |
| | | 購建固定資產 | | | | 694,814 | |
| | 購置固定資產 | | | | | 217,991 | |
| | | 購置機械及設備 | | | | 159,133 | 102.07.08府授主事預字第 10230992000號 |
| | 購置交通及運輸設備 | 單槍投影機 | 臺 | 1 | 44,826 | 44,826 | 原列遞延修繕房屋建築支出-校史 室整修工程，內屬設備部份移列 固定資產。 |
| | | UHF雙頻無線麥克風接收主機 | 臺 | 1 | 10,833 | 10,833 | 原列遞延修繕房屋建築支出-校史 室整修工程，內屬設備部份移列 固定資產。 |
| | 購置什項設備 | 功率擴大機 | 臺 | 1 | 35,861 | 35,861 | 原列遞延修繕房屋建築支出-校史 室整修工程，內屬設備部份移列 固定資產。 |
| | | 6*8'電動銀幕 | 面 | 1 | 10,833 | 10,833 | 原列遞延修繕房屋建築支出-校史 室整修工程，內屬設備部份移列 固定資產。 |
| | | 分離式變頻專冷空調機組 | 臺 | 2 | 28,390 | 56,780 | 原列遞延修繕房屋建築支出-校史 室整修工程，內屬設備部份移列 固定資產。 |

臺北市地方教育發展基金－臺北市立興福國民中學

補辦預算明細表

中華民國104年度

單位：新臺幣元

| 先行辦理 年 度 | 業務計畫 及用途別 | 項 目 名 稱 | 單 位 | 數 量 | 單 價 | 金 額 | 說 明 |
|-------------|---------------------|------------------|-----|-----|--------|---------|---|
| 103 | 購置固定資產 購置什項設備 | | | | | 58,858 | 102.07.24府教工字第10237836700號 |
| | | | | | | 58,858 | |
| | 建築及設備計畫 | 監視主機 | 臺 | 1 | 16,000 | 16,000 | 教育部補助棒球運動代表隊改善集訓環境經費。 |
| | | 42吋以上LED螢幕(附壁掛架) | 臺 | 3 | 14,286 | 42,858 | 教育部補助棒球運動代表隊改善集訓環境經費。 |
| | | | | | | 476,823 | |
| | | | | | | 101,859 | 103.06.04府授主事預字第10330750300號 |
| | 購置固定資產 購置交通及運輸設備 | | | | | 101,859 | |
| | | 機櫃型混音機 | 支 | 1 | 20,530 | 20,530 | 原列遞延修繕房屋建築支出-表藝專科教室環境整修工程，內屬設備部份移列固定資產。 |
| | | 多功能音頻處理器 | 組 | 1 | 18,161 | 18,161 | 原列遞延修繕房屋建築支出-表藝專科教室環境整修工程，內屬設備部份移列固定資產。 |
| | | 功率擴大機 | 臺 | 2 | 11,054 | 22,108 | 原列遞延修繕房屋建築支出-表藝專科教室環境整修工程，內屬設備部份移列固定資產。 |
| | | 二音路喇叭 | 支 | 4 | 10,265 | 41,060 | 原列遞延修繕房屋建築支出-表藝專科教室環境整修工程，內屬設備部份移列固定資產。 |

臺北市地方教育發展基金－臺北市立興福國民中學

40501276-11

補辦預算明細表

中華民國104年度

單位：新臺幣元

| 先行辦理 年 度 | 業務計畫 及用途別 | 項 目 名 稱 | 單 位 | 數 量 | 單 價 | 金 額 | 說 明 |
|-------------|--------------|-----------------------------|-----|-----|---------|---------|---|
| | 購置固定資產 | | | | | 374,964 | 103.06.25府教工字第10337761700號 |
| | 購置交通及運輸設備 | | | | | 327,163 | |
| | | LED展示幕(寬256CM*高144CM)(144字) | 座 | 1 | 248,682 | 248,682 | 教育局學校設施改善準備補助，行政大樓外牆暨週邊環境整修工程，內屬設備部份移列固定資產。 |
| | | LED字幕機(寬465.8*高56.2CM)(36字) | 座 | 1 | 78,481 | 78,481 | 教育局學校設施改善準備補助，行政大樓外牆暨週邊環境整修工程，內屬設備部份移列固定資產。 |
| | 購置什項設備 | | | | | 47,801 | |
| | | LED照明燈 | 盞 | 1 | 47,801 | 47,801 | 教育局學校設施改善準備補助，行政大樓外牆暨週邊環境整修工程，內屬設備部份移列固定資產。 |

備註：各管理機關(構)依預算法第 8 8 條規定補辦預算，應確係不及編入年度預算，且因經營環境發生重大變遷或正常業務(含執行中央補助款項目)之確實需要，並經主管機關核轉本府核准先行辦理者；不具急迫性之事項，仍應儘可能納入預算辦理。

本 頁 空 白

臺北市地方教育發展基金－臺北市立興福國民中學

40501276-13

基金來源、用途及餘絀預計表

中華民國104年度

單位：新臺幣元

| 前年度決算數 | 科 目 | | 本年度預算數 | 上年度預算數 | 比較增減（－） |
|------------|-----|-----------|------------|------------|------------|
| | 編 號 | 名 稱 | | | |
| 90,374,270 | 4 | 基金來源 | 79,318,934 | 80,176,528 | -857,594 |
| 14,000 | 43 | 勞務收入 | 10,000 | 10,000 | |
| 14,000 | 431 | 服務收入 | 10,000 | 10,000 | |
| 309,369 | 45 | 財產收入 | 418,000 | 423,631 | -5,631 |
| 44,090 | 451 | 財產處分收入 | 18,000 | 18,631 | -631 |
| 265,279 | 45Y | 其他財產收入 | 400,000 | 405,000 | -5,000 |
| 89,991,042 | 46 | 政府撥入收入 | 78,867,548 | 79,737,321 | -869,773 |
| 88,399,051 | 462 | 市庫撥款收入 | 78,867,548 | 79,737,321 | -869,773 |
| 1,591,991 | 46Y | 政府其他撥入收入 | | | |
| 59,859 | 4Y | 其他收入 | 23,386 | 5,576 | 17,810 |
| 4,167 | 4YO | 受贈收入 | 500 | 576 | -76 |
| 55,692 | 4YY | 雜項收入 | 22,886 | 5,000 | 17,886 |
| 86,509,756 | 5 | 基金用途 | 89,311,495 | 87,113,041 | 2,198,454 |
| 60,215,755 | 53 | 國民教育計畫 | 67,690,854 | 64,250,762 | 3,440,092 |
| 15,166,880 | 5L | 一般行政管理計畫 | 18,084,751 | 16,672,479 | 1,412,272 |
| 11,127,121 | 5M | 建築及設備計畫 | 3,535,890 | 6,189,800 | -2,653,910 |
| 3,864,514 | 6 | 本期賸餘(短絀-) | -9,992,561 | -6,936,513 | -3,056,048 |

臺北市地方教育發展基金－臺北市立興福國民中學

基金來源、用途及餘絀預計表

中華民國104年度

單位：新臺幣元

| 前年度決算數 | 科 目 | | 本年度預算數 | 上年度預算數 | 比較增減（－） |
|------------|-----|--------|------------|------------|-----------|
| | 編 號 | 名 稱 | | | |
| 19,129,532 | 71 | 期初基金餘額 | 16,057,533 | 13,730,167 | 2,327,366 |
| 22,994,046 | 73 | 期末基金餘額 | 6,064,972 | 6,793,654 | -728,682 |

臺北市地方教育發展基金－臺北市立興福國民中學

40501276-15

現金流量預計表

中華民國104年度

單位：新臺幣元

| 項 目 | | 本年度預算數 | 說 明 |
|-----|-----------------|------------|-----|
| 編 號 | 名 稱 | | |
| 81 | 業務活動之現金流量 | | |
| 811 | 本期賸餘(短絀－) | -9,992,561 | |
| 813 | 業務活動之淨現金流入(流出－) | -9,992,561 | |
| 82 | 其他活動之現金流量 | | |
| 82Z | 其他活動之淨現金流入(流出－) | | |
| 83 | 現金及約當現金之淨增(淨減－) | -9,992,561 | |
| 84 | 期初現金及約當現金 | 17,505,796 | |
| 85 | 期末現金及約當現金 | 7,513,235 | |

註：本表係採現金及約當現金基礎，包括現金及自投資日起3個月內到期或清償之債權證券。

本 頁 空 白

臺北市地方教育發展基金－臺北市立興福國民中學

40501276-17

基金來源－服務收入明細表

中華民國104年度

單位：新臺幣元

| 前年度決算數 | 上年度預算數 | 科 目 | | 本 年 度 預 算 數 | | | | 說 明 |
|--------|--------|-----|------|-------------|-----|-----|--------|---------------------|
| | | 編 號 | 名 稱 | 單 位 | 數 量 | 單 價 | 金 額 | |
| 14,000 | 10,000 | | 合計 | | | | 10,000 | |
| 14,000 | 10,000 | 431 | 服務收入 | | | | 10,000 | 較上年度預算數10,000元，無增減。 |
| | | | | 人 | 20 | 500 | 10,000 | 教師甄選報名費收入(收支對列)。 |

臺北市地方教育發展基金－臺北市立興福國民中學

基金來源－財產處分收入明細表

中華民國104年度

單位：新臺幣元

| 前年度決算數 | 上年度預算數 | 科 目 | | 本 年 度 預 算 數 | | | | 說 明 |
|--------|--------|-----|--------|-------------|-----|--------|--------|-------------------------------------|
| | | 編 號 | 名 稱 | 單 位 | 數 量 | 單 價 | 金 額 | |
| 44,090 | 18,631 | | 合計 | | | | 18,000 | |
| 44,090 | 18,631 | 451 | 財產處分收入 | 年 | 1 | 18,000 | 18,000 | 較上年度預算數18,631元，減少631元。 財產報廢殘值收入。 |

臺北市地方教育發展基金－臺北市立興福國民中學

40501276-19

基金來源－其他財產收入明細表

中華民國104年度

單位：新臺幣元

| 前年度決算數 | 上年度預算數 | 科 目 | | 本 年 度 預 算 數 | | | | 說 明 |
|---------|---------|-----|--------|-------------|-----|---------|---------|---------------------------|
| | | 編 號 | 名 稱 | 單 位 | 數 量 | 單 價 | 金 額 | |
| 265,279 | 405,000 | | 合計 | | | | 400,000 | |
| 265,279 | 405,000 | 45Y | 其他財產收入 | | | | 400,000 | 較上年度預算數405,000元，減少5,000元。 |
| | | | | 年 | 1 | 300,000 | 300,000 | 開放活動中心等場地使用費收入(收支對列)。 |
| | | | | 年 | 1 | 100,000 | 100,000 | 停車場夜間及假日開放停車使用收入(收支對列)。 |

臺北市地方教育發展基金－臺北市立興福國民中學

基金來源－市庫撥款收入明細表

中華民國104年度

單位：新臺幣元

| 前年度決算數 | 上年度預算數 | 科 目 | | 本 年 度 預 算 數 | | | | 說 明 |
|------------|------------|-----|--------|-------------|-----|------------|------------|--|
| | | 編 號 | 名 稱 | 單 位 | 數 量 | 單 價 | 金 額 | |
| 88,399,051 | 79,737,321 | | 合計 | | | | 78,867,548 | |
| 88,399,051 | 79,737,321 | 462 | 市庫撥款收入 | 年 | 1 | 78,867,548 | 78,867,548 | 較上年度預算數79,737,321元， 減少869,773元。 市府補助款。 |

臺北市地方教育發展基金－臺北市立興福國民中學

40501276-21

基金來源－受贈收入明細表

中華民國104年度

單位：新臺幣元

| 前年度決算數 | 上年度預算數 | 科 目 | | 本 年 度 預 算 數 | | | | 說 明 |
|--------|--------|-----|------|-------------|-----|-----|-----|---------------------------------------|
| | | 編 號 | 名 稱 | 單 位 | 數 量 | 單 價 | 金 額 | |
| 4,167 | 576 | | 合計 | | | | 500 | |
| 4,167 | 576 | 4YO | 受贈收入 | 年 | 1 | 500 | 500 | 較上年度預算數576元，減少76元。 接受各界捐款收入(收支對列)。 |

臺北市地方教育發展基金－臺北市立興福國民中學

基金來源－雜項收入明細表

中華民國104年度

單位：新臺幣元

| 前年度決算數 | 上年度預算數 | 科 目 | | 本 年 度 預 算 數 | | | | 說 明 |
|--------|--------|-----|------|-------------|-----|--------|--------|---|
| | | 編 號 | 名 稱 | 單 位 | 數 量 | 單 價 | 金 額 | |
| 55,692 | 5,000 | | 合計 | | | | 22,886 | |
| 55,692 | 5,000 | 4YY | 雜項收入 | 年 | 1 | 22,886 | 22,886 | 較上年度預算數5,000元，增加17,886元。 招標工程圖說費等收入。 |

臺北市地方教育發展基金－臺北市立興福國民中學

40501276-23

基金用途－國民教育計畫明細表

中華民國104年度

單位：新臺幣元

| 前年度決算數 | 上年度預算數 | 科 目 | | 本年度預算數 | | | | 說 明 |
|------------|------------|-----|-----------|--------|-------|------------|------------|--|
| | | 編 號 | 名 稱 | 單位 | 數量 | 單價 | 金額 | |
| 60,215,755 | 64,250,762 | | 合 計 | | | | 67,690,854 | |
| 56,144,098 | 60,927,760 | 1 | 用人費用 | | | | 64,124,815 | |
| 22,617,751 | 24,792,000 | 11 | 正式員額薪資 | | | | 27,468,000 | 較上年度預算數24,792,000元，增加2,676,000元。 |
| 22,617,751 | 24,792,000 | 113 | 職員薪金 | 年 | 1 | 24,720,000 | 27,468,000 | |
| | | | | 年 | 1 | 2,748,000 | 2,748,000 | 教職員34人薪金(詳用人費用彙計表)。 |
| 1,456,384 | 316,800 | 12 | 聘僱及兼職人員薪資 | | | | 396,000 | 較上年度預算數316,800元，增加79,200元。 |
| 1,456,384 | 316,800 | 124 | 兼職人員酬金 | 節 | 1,100 | 360 | 396,000 | |
| | | | | | | | 396,000 | 教師代課鐘點費，本校編制教師總人數37人，按9分之1計，編列5人，每人220節，總節數5人x220節=1,100節。 |
| 320,956 | 501,930 | 13 | 超時工作報酬 | | | | 548,861 | 較上年度預算數501,930元，增加46,931元。 |
| 315,996 | 487,530 | 131 | 加班費 | 年 | 1 | 500,263 | 534,461 | |
| | | | | 人、小時 | 2x2 | 185 | 500,263 | 不休假出勤加班費。 |
| | | | | | | | 740 | 教職員各項業務加班費(由班級業務費提列)。 |

臺北市地方教育發展基金－臺北市立興福國民中學

基金用途－國民教育計畫明細表

中華民國104年度

單位：新臺幣元

| 前年度決算數 | 上年度預算數 | 科 目 | | 本年度預算數 | | | | 說 明 |
|-----------|-----------|-----|------|--------|-----|-----------|-----------|-----------------------------------|
| | | 編 號 | 名 稱 | 單位 | 數量 | 單價 | 金額 | |
| 4,960 | 14,400 | 133 | 誤餐費 | 年 | 1 | 32,533 | 32,533 | 不休假出勤加班費。 |
| | | | | 人、小時 | 1x5 | 185 | 925 | 課後社團工作人員加班費。 |
| | | | | 人次 | 75 | 80 | 6,000 | 教職員工因公外出洽辦公務或辦理活動逾時誤餐費(由班級業務費提列)。 |
| | | | | 人次 | 20 | 80 | 1,600 | 身障班洽辦公務或活動逾時誤餐費(由特教班業務費提列)。 |
| | | | | 人次 | 30 | 80 | 2,400 | 活化教學相關會議研習誤餐費。 |
| | | | | 人次 | 30 | 80 | 2,400 | 國中冬夏令營(含童軍活動)誤餐費。 |
| | | | | 人次 | 25 | 80 | 2,000 | 教師甄選工作人員逾時誤餐費(收支對列)。 |
| 4,914,962 | 5,165,000 | 15 | 獎金 | | | | 5,610,500 | 較上年度預算數5,165,000元，增加445,500元。 |
| 2,142,270 | 2,066,000 | 151 | 考績獎金 | 年 | 1 | 1,948,000 | 1,948,000 | 依考績法規定核發之獎金。 |
| | | | | 年 | 1 | 229,000 | 229,000 | 依考績法規定核發之獎金。 |
| 2,772,692 | 3,099,000 | 152 | 年終獎金 | 年 | 1 | 3,090,000 | 3,090,000 | 依規定於年節加發之獎金。 |
| | | | | 年 | 1 | 343,500 | 343,500 | 依規定於年節加發之獎金。 |

臺北市地方教育發展基金－臺北市立興福國民中學

40501276-25

基金用途－國民教育計畫明細表

中華民國104年度

單位：新臺幣元

| 前年度決算數 | 上年度預算數 | 科 目 | | 本年度預算數 | | | | 說 明 |
|------------|------------|-----|----------|--------|---------|------------|------------|--|
| | | 編 號 | 名 稱 | 單位 | 數量 | 單價 | 金額 | |
| 22,443,168 | 25,264,512 | 16 | 退休及卹償金 | | | | 24,838,992 | 較上年度預算數25,264,512元，減少425,520元。 |
| 22,443,168 | 25,264,512 | 161 | 職員退休及離職金 | 年 | 1 | 2,042,352 | 2,042,352 | 提撥退撫基金。 |
| | | | | 年 | 1 | 224,640 | 224,640 | 提撥退撫基金。 |
| | | | | 年 | 1 | 22,572,000 | 22,572,000 | 退休人員月退休金(57人x33,000元x12月=22,572,000元)。 |
| 4,390,877 | 4,887,518 | 18 | 福利費 | | | | 5,262,462 | 較上年度預算數4,887,518元，增加374,944元。 |
| 2,372,328 | 2,147,808 | 181 | 分擔員工保險費 | 年 | 1 | 2,146,440 | 2,146,440 | 分擔公保、勞保、健保費。 |
| | | | | 年 | 1 | 237,792 | 237,792 | 分擔公保、勞保、健保費。 |
| 116,900 | 184,500 | 183 | 傷病醫藥費 | 人 | 14 | 3,500 | 49,000 | 教職員健康檢查費。 |
| | | | | 人 | 12 | 16,000 | 192,000 | 教職員健康檢查費。 |
| 258,996 | 317,520 | 187 | 員工通勤交通費 | 人、月、段 | 8x12x2 | 630 | 120,960 | 教師兼行政上下班交通費 |
| | | | | 人、月、段 | 2x12x1 | 630 | 15,120 | 教師兼行政上下班交通費。 |
| | | | | 人、月、段 | 17x10x1 | 630 | 107,100 | 教師上下班交通費。 |
| | | | | 人、月、段 | 7x10x2 | 630 | 88,200 | 教師上下班交通費。 |
| | | | | 人、月、段 | 1x12x1 | 630 | 7,560 | 教師兼行政上下班交通費。 |

臺北市地方教育發展基金－臺北市立興福國民中學

基金用途－國民教育計畫明細表

中華民國104年度

單位：新臺幣元

| 前年度決算數 | 上年度預算數 | 科 目 | | 本年度預算數 | | | | 說 明 | |
|-----------|-----------|-----|--------|--------|--------|---------|-----------|-----------------------------|--|
| | | 編 號 | 名 稱 | 單位 | 數量 | 單價 | 金額 | | |
| 1,642,653 | 2,237,690 | 18Y | 其他福利費 | 人、月、段 | 2x10x1 | 630 | 12,600 | 教師上下班交通費。 | |
| | | | | | | | | 2,285,690 | |
| | | | | 年 | 1 | 240,000 | 240,000 | 休假旅遊補助費。 | |
| | | | | 年 | 1 | 16,000 | 16,000 | 休假旅遊補助費。 | |
| | | | | 人、年 | 29x1 | 6,000 | 174,000 | 退休人員三節慰問金。 | |
| | | | | 年 | 1 | 500,000 | 500,000 | 退休人員子女教育補助費。 | |
| | | | | 年 | 1 | 750,000 | 750,000 | 員工子女教育補助費。 | |
| | | | | 年 | 1 | 129,720 | 129,720 | 員工生育補助費32,430元x2個月x2人。 | |
| | | | | 年 | 1 | 354,250 | 354,250 | 員工喪葬補助費35,425元x5個月x2人。 | |
| | | | | 年 | 1 | 121,720 | 121,720 | 員工結婚補助費30,430元x2個月x2人。 | |
| 1,890,169 | 1,546,971 | 2 | 服務費用 | | | | 1,545,217 | | |
| 262,391 | 481,261 | 21 | 水電費 | | | | 336,757 | 較上年度預算數481,261元，減少144,504元。 | |
| 212,100 | 432,790 | 212 | 工作場所電費 | | | | 241,404 | | |
| | | | | 年 | 1 | 146,404 | 146,404 | 班級電費。 | |
| | | | | 年 | 1 | 45,000 | 45,000 | 開放場地電費(收支對列)。 | |
| | | | | 年 | 1 | 50,000 | 50,000 | 停車場管理電費(收支對列)。 | |
| 50,291 | 48,471 | 214 | 工作場所水費 | | | | 95,353 | | |

臺北市地方教育發展基金－臺北市立興福國民中學

40501276-27

基金用途－國民教育計畫明細表

中華民國104年度

單位：新臺幣元

| 前年度決算數 | 上年度預算數 | 科 目 | | 本年度預算數 | | | | 說 明 |
|--------|--------|-----|------|--------|-----|--------|--------|--------------------------|
| | | 編 號 | 名 稱 | 單位 | 數量 | 單價 | 金額 | |
| | | | | 年 | 1 | 90,353 | 90,353 | 班級水費。 |
| | | | | 年 | 1 | 5,000 | 5,000 | 開放場地水費(收支對列)。 |
| 77,112 | 14,680 | 22 | 郵電費 | | | | 14,680 | 較上年度預算數14,680元，無增減。 |
| 6,500 | 2,000 | 221 | 郵費 | | | | 2,000 | |
| | | | | 年 | 1 | 2,000 | 2,000 | 寄發通知單郵資及郵件(由班級業務費提列)。 |
| 70,612 | 12,680 | 222 | 電話費 | | | | 12,680 | |
| | | | | 年 | 1 | 12,680 | 12,680 | 公務用電話費(由班級業務費提列)。 |
| 47,884 | 46,300 | 23 | 旅運費 | | | | 50,950 | 較上年度預算數46,300元，增加4,650元。 |
| 30,780 | 37,200 | 231 | 國內旅費 | | | | 41,850 | |
| | | | | 人、天 | 2x3 | 1,550 | 9,300 | 各項活動比賽、其他公務出差旅費。 |
| | | | | 人、天 | 7x3 | 1,550 | 32,550 | 九年級校外教學隨隊人員差旅費。 |
| 350 | 4,600 | 236 | 貨物運費 | | | | 4,600 | |
| | | | | 年 | 1 | 3,100 | 3,100 | 參加各項校外活動露營、展覽、慶典等運費。 |
| | | | | 年 | 1 | 1,500 | 1,500 | 運動會運送器材等運費。 |

臺北市地方教育發展基金－臺北市立興福國民中學

基金用途－國民教育計畫明細表

中華民國104年度

單位：新臺幣元

| 前年度決算數 | 上年度預算數 | 科 目 | | 本年度預算數 | | | | 說 明 |
|---------|---------|-----|----------|--------|-----|---------|---------|------------------------------------|
| | | 編 號 | 名 稱 | 單位 | 數量 | 單價 | 金額 | |
| 16,754 | 4,500 | 23Y | 其他旅運費 | 人次 | 150 | 30 | 4,500 | 教職員工因公外出洽辦公務或辦理活動所需公車票費(由班級業務費提列)。 |
| 27,000 | 17,000 | 24 | 印刷裝訂與廣告費 | | | | 19,000 | 較上年度預算數17,000元，增加2,000元。 |
| 27,000 | 17,000 | 241 | 印刷及裝訂費 | 年 | 1 | 1,000 | 1,000 | 印刷教學用表冊及其他零星報表(由班級業務費提列)。 |
| | | | | 年 | 1 | 4,000 | 4,000 | 身障班印刷各種表冊、報表(特教班業務費)。 |
| | | | | 年 | 1 | 12,000 | 12,000 | 運動會印製邀請卡、校慶專刊等費用。 |
| | | | | 年 | 1 | 2,000 | 2,000 | 教學輔導教師資料印刷、裝訂費等。(新增) |
| 460,092 | 485,000 | 25 | 修理保養及保固費 | | | | 582,200 | 較上年度預算數485,000元，增加97,200元。 |
| 257,247 | 194,000 | 252 | 一般房屋修護費 | 年 | 1 | 240,600 | 240,600 | 校舍修理、水電、校具及其他雜項修理。 |
| | | | | 年 | 1 | 50,000 | 50,000 | 開放場地水電、校具及其他雜項等修理(收支對列)。 |

臺北市地方教育發展基金－臺北市立興福國民中學

40501276-29

基金用途－國民教育計畫明細表

中華民國104年度

單位：新臺幣元

| 前年度決算數 | 上年度預算數 | 科目 | | 本年度預算數 | | | | 說明 |
|---------|---------|-----|---------------|--------|-------|---------|---------|---|
| | | 編號 | 名稱 | 單位 | 數量 | 單價 | 金額 | |
| 15,967 | 15,200 | 255 | 機械及設備修護費 | 年 | 1 | 15,800 | 15,800 | 教學行政電腦設備維護費(電腦專案計畫)。 |
| 186,878 | 275,800 | 257 | 什項設備修護費 | 年 | 1 | 145,800 | 145,800 | 黑板、課桌椅教具器材、體育器材、花木等養護費。 |
| | | | | 年 | 1 | 30,000 | 30,000 | 體育班設備維護。 |
| | | | | 年 | 1 | 50,000 | 50,000 | 開放場地設備器材等維護費(收支對列)。 |
| | | | | 年 | 1 | 50,000 | 50,000 | 停車場管理設備器材維護費(收支對列)。 |
| 56,200 | 61,980 | 27 | 一般服務費 | | | | 64,880 | 較上年度預算數61,980元，增加2,900元。 |
| 7,800 | 11,160 | 276 | 佣金、匯費、經理費及手續費 | 人、學期 | 194x2 | 30 | 11,640 | 委託超商代收學雜費手續費。 |
| 48,400 | 50,820 | 27F | 體育活動費 | 人、年 | 34x1 | 1,210 | 41,140 | 文康活動費，本校編列教職員34人，每人編列1,210元。 |
| | | | | 人、年 | 7x1 | 1,210 | 8,470 | 退休人員文康活動費，以退休人員61人計，每9人編列1,210元，尾數不滿9人以9人計編列1人， |

臺北市地方教育發展基金－臺北市立興福國民中學

基金用途－國民教育計畫明細表

中華民國104年度

單位：新臺幣元

| 前年度決算數 | 上年度預算數 | 科 目 | | 本年度預算數 | | | | 說 明 |
|---------|---------|-----|------------------|--------|------|-------|---------|--|
| | | 編 號 | 名 稱 | 單 位 | 數 量 | 單 價 | 金 額 | |
| 959,490 | 440,750 | 28 | 專業服務費 | 人、年 | 3x1 | 1,210 | 3,630 | 每人編列1,210元。 文康活動費，本校編列特教教職員3人，每人編列1,210元。 |
| 822,292 | 280,000 | 285 | 講課鐘點、稿費、出席審查及查詢費 | | | | 476,750 | 較上年度預算數440,750元，增加36,000元。 |
| | | | | 月、節 | 9x4 | 1,600 | 57,600 | 分組活動外聘鐘點費。 |
| | | | | 班、月 | 1x12 | 600 | 7,200 | 特教班教材編輯費。 |
| | | | | 節 | 88 | 800 | 70,400 | 教練授課鐘點費。 |
| | | | | 節 | 15 | 1,600 | 24,000 | 活化教學相關活動外聘鐘點費。 |
| | | | | 節 | 21 | 800 | 16,800 | 活化教學相關活動內聘鐘點費。 |
| | | | | 節 | 1 | 800 | 800 | 性別平等教育宣導活動(含相關專業研習)內聘鐘點費，依據性別平等教育法規定辦理。 |
| | | | | 節 | 5 | 1,600 | 8,000 | 性別平等教育宣導活動(含相關專業研習)外聘鐘點費，依據性別平等教育法規定辦理。 |
| | | | | 節 | 9 | 1,600 | 14,400 | 課後社團外聘講師鐘點費。 |
| | | | | 節 | 32 | 800 | 25,600 | 教師專業成長暨行動研究費內聘講師鐘點費。 |

臺北市地方教育發展基金－臺北市立興福國民中學

基金用途－國民教育計畫明細表

中華民國104年度

單位：新臺幣元

| 前年度決算數 | 上年度預算數 | 科 目 | | 本年度預算數 | | | | 說 明 |
|---------|---------|-----|------------|--------|----|---------|---------|-------------------------------|
| | | 編 號 | 名 稱 | 單位 | 數量 | 單價 | 金額 | |
| 12,000 | 36,000 | 28A | 電子計算機軟體服務費 | 年 | 1 | 8,000 | 8,000 | 教師甄選試務費用(收支對列)。 |
| | | | | | | | 36,000 | |
| 78,098 | 100,000 | 28Y | 其他 | 年 | 1 | 36,000 | 36,000 | 套裝軟體(電腦專案計畫)。 |
| | | | | | | | 100,000 | |
| | | | | 年 | 1 | 100,000 | 100,000 | 開放場地校園安全機動巡邏、區域聯防等經費(收支對列)。 |
| 929,968 | 631,455 | 3 | 材料及用品費 | | | | 696,455 | |
| 581,288 | 214,620 | 31 | 使用材料費 | | | | 301,820 | 較上年度預算數214,620元，增加87,200元。 |
| 581,288 | 214,620 | 315 | 設備零件 | | | | 301,820 | |
| | | | | 年 | 1 | 13,820 | 13,820 | 身障班教學所需之各項教具及教材。 |
| | | | | 年 | 1 | 39,500 | 39,500 | 教學行政電腦耗材及零附件(電腦專案計畫)。 |
| | | | | 套 | 2 | 8,000 | 16,000 | 特教班用課桌椅(輔導室)(由特教設備費移列)。(汰舊換新) |
| | | | | 臺 | 1 | 8,500 | 8,500 | 電動訂書機(教務處)(由班級設備費移列)。(汰舊換新) |
| | | | | 臺 | 8 | 4,000 | 32,000 | 生物顯微鏡(教務處)(由班級設備費移列)。(汰舊換新) |

臺北市地方教育發展基金－臺北市立興福國民中學

40501276-33

基金用途－國民教育計畫明細表

中華民國104年度

單位：新臺幣元

| 前年度決算數 | 上年度預算數 | 科 目 | | 本年度預算數 | | | | 說 明 |
|---------|---------|-----|----------|--------|------|--------|---------|---|
| | | 編 號 | 名 稱 | 單位 | 數量 | 單價 | 金額 | |
| | | | | 張 | 90 | 1,020 | 91,800 | 可調升降課桌椅(總務處)(由班級設備費移列)。(汰舊換新) |
| | | | | 班、年 | 12x1 | 6,300 | 75,600 | 電腦設備維護及管理費(電腦專案計畫)。 |
| | | | | 年 | 1 | 8,200 | 8,200 | 運動會用球類等體育器材。 |
| | | | | 年 | 1 | 14,400 | 14,400 | 活化教學相關活動材料等。 |
| | | | | 年 | 1 | 2,000 | 2,000 | 課後社團各項用具。 |
| 348,680 | 416,835 | 32 | 用品消耗 | | | | 394,635 | 較上年度預算數416,835元，減少22,200元。 |
| 33,303 | 57,370 | 321 | 辦公(事務)用品 | | | | 61,330 | |
| | | | | 年 | 1 | 7,020 | 7,020 | 教學用文具紙張等(由班級業務費提列)。 |
| | | | | 年 | 1 | 600 | 600 | 身障班教學用文具紙張等(特教班業務費)。 |
| | | | | 年 | 1 | 14,400 | 14,400 | 活化教學相關活動文具紙張等。 |
| | | | | 年 | 1 | 1,200 | 1,200 | 性別平等教育宣導活動(含相關專業研習)文具紙張等，依據性別平等教育法規定辦理。 |
| | | | | 年 | 1 | 1,000 | 1,000 | 課後社團文具紙張等。 |
| | | | | 年 | 1 | 5,200 | 5,200 | 教師專業成長暨行動研究費文具紙張等。 |

臺北市地方教育發展基金－臺北市立興福國民中學

基金用途－國民教育計畫明細表

中華民國104年度

單位：新臺幣元

| 前年度決算數 | 上年度預算數 | 科 目 | | 本年度預算數 | | | | 說 明 |
|---------|---------|-----|---------------|--------|----|---------|---------|---|
| | | 編 號 | 名 稱 | 單位 | 數量 | 單價 | 金額 | |
| | | | | 年 | 1 | 6,000 | 6,000 | 國中冬夏令營(含童軍活動)文具紙張等。 |
| | | | | 年 | 1 | 9,950 | 9,950 | 國中人權、法治、品德教育活動宣導活動文具紙張等。 |
| | | | | 年 | 1 | 12,000 | 12,000 | 學生輔導活動文具紙張等。 |
| | | | | 年 | 1 | 3,960 | 3,960 | 教學輔導教師文具紙張等。(新增) |
| 51,591 | 45,000 | 322 | 報章什誌 | 年 | 1 | 9,100 | 9,100 | 圖書(含有聲圖書)(由班級設備費移列)。 |
| 4,903 | 5,000 | 328 | 醫療用品(非醫療院所使用) | 年 | 1 | 5,000 | 5,000 | 健康中心藥品。 |
| 258,883 | 309,465 | 32Y | 其他 | 年 | 1 | 124,380 | 124,380 | 全校教學實驗、體育、衛生、音樂、工藝、家事、童軍、指導活動等材料(普通班教學材料費)。 |
| | | | | 年 | 1 | 14,110 | 14,110 | 垃圾袋、消毒藥水、衛生清潔用品、衛生紙及教室佈置費等(由班級業務費提列)。 |
| | | | | 團 | 1 | 8,000 | 8,000 | 童軍教育教學用材料。(新增) |
| | | | | 年 | 1 | 1,000 | 1,000 | 身障班垃圾袋、消毒藥水、衛生 |

臺北市地方教育發展基金－臺北市立興福國民中學

40501276-35

基金用途－國民教育計畫明細表

中華民國104年度

單位：新臺幣元

| 前年度決算數 | 上年度預算數 | 科 目 | | 本年度預算數 | | | | 說 明 |
|---------|---------|-----|-------------------------|--------|-----|--------|---------|--------------------------|
| | | 編 號 | 名 稱 | 單 位 | 數 量 | 單 價 | 金 額 | |
| | | | | 年 | 1 | 57,250 | 57,250 | 清潔用品、衛生紙及教室佈置費等(特教班業務費)。 |
| | | | | 年 | 1 | 25,900 | 25,900 | 體育班體育用品消耗。 |
| | | | | 年 | 1 | 18,000 | 18,000 | 運動會材料及其他雜支等。 |
| | | | | 年 | 1 | 1,675 | 1,675 | 活化教學相關活動雜支等。 |
| | | | | 年 | 1 | 7,600 | 7,600 | 課後社團活動雜支等。 |
| | | | | 年 | 1 | 7,600 | 7,600 | 國中冬夏令營(含童軍活動)各項雜支等。 |
| | | | | 班 | 3 | 150 | 450 | 國中人權、法治、品德教育活動 |
| | | | | | | | | 國二巡迴法律作文漫畫活動宣導等獎品費。 |
| | | | | 年 | 1 | 10,000 | 10,000 | 學生輔導活動雜支等。 |
| | | | | 年 | 1 | 50,000 | 50,000 | 開放場地器材費等(收支對列)。 |
| | | | | 年 | 1 | 840 | 840 | 教學輔導教師相關活動雜支等。(新增) |
| 4,700 | | 4 | 租金、償債與利息 | | | | | |
| 4,700 | | 45 | 什項設備租金 | | | | | |
| 4,700 | | 451 | 什項設備租金 | | | | | |
| 803,983 | 884,576 | 7 | 會費、捐助、補助、分攤、照護、救濟與交流活動費 | | | | 904,500 | |

臺北市地方教育發展基金－臺北市立興福國民中學

基金用途－國民教育計畫明細表

中華民國104年度

單位：新臺幣元

| 前年度決算數 | 上年度預算數 | 科 目 | | 本年度預算數 | | | | 說 明 |
|---------|---------|-----|-----------------------|--------|---------|---------|---------|-----------------------------|
| | | 編 號 | 名 稱 | 單位 | 數量 | 單價 | 金額 | |
| 88,271 | 18,000 | 72 | 捐助、補助與獎助 | | | | 24,000 | 較上年度預算數18,000元，增加6,000元。 |
| 88,271 | 18,000 | 726 | 獎助學員生給與 | 班、學期 | 12x2 | 1,000 | 24,000 | 優秀學生獎學金。 |
| 715,712 | 866,576 | 74 | 補貼(償)、獎勵、慰問、 照護與救濟 | | | | 880,500 | 較上年度預算數866,576元，增加13,924元。 |
| 10,000 | | 747 | 慰問金、照護及濟助 金 | | | | | |
| 705,712 | 866,576 | 74Y | 其他 | 人 | 55 | 2,000 | 110,000 | 教師節禮品。 |
| | | | | 人、日 | 70x200 | 55 | 770,000 | 清寒學生餐費補助。 |
| | | | | 年 | 1 | 500 | 500 | 各界捐款補助學生急難慰問金等 (收支對列)。 |
| 442,837 | 260,000 | 9 | 其他 | | | | 419,867 | |
| 442,837 | 260,000 | 91 | 其他支出 | | | | 419,867 | 較上年度預算數260,000元，增加159,867元。 |
| 442,837 | 260,000 | 91Y | 其他 | 人、學期 | 242x2 | 50 | 24,200 | 班級自治費。 |
| | | | | 人、週、次 | 2x40x10 | 60 | 48,000 | 執行學生路隊安全導護費。 |
| | | | | 年 | 1 | 261,267 | 261,267 | 體育班代表學校參與全國性比賽 差旅費等。 |

臺北市地方教育發展基金－臺北市立興福國民中學

40501276-37

基金用途－國民教育計畫明細表

中華民國104年度

單位：新臺幣元

| 前年度決算數 | 上年度預算數 | 科 目 | | 本年度預算數 | | | | 說 明 |
|--------|--------|-----|-----|--------|------|-------|--------|--|
| | | 編 號 | 名 稱 | 單 位 | 數 量 | 單 價 | 金 額 | |
| | | | | 班、年 | 12x1 | 7,200 | 86,400 | 游泳池水電清潔維護費，100學 年度停收國民中小學代收代辦之 游泳池水電清潔維護費。 |

臺北市地方教育發展基金－臺北市立興福國民中學

基金用途－一般行政管理計畫明細表

中華民國104年度

單位：新臺幣元

| 前年度決算數 | 上年度預算數 | 科 目 | | 本年度預算數 | | | | 說 明 |
|------------|------------|-----|--------|--------|----|-----------|------------|--------------------------------|
| | | 編 號 | 名 稱 | 單位 | 數量 | 單價 | 金額 | |
| 15,166,880 | 16,672,479 | | 合 計 | | | | 18,084,751 | |
| 14,452,649 | 15,842,119 | 1 | 用人費用 | | | | 17,262,951 | |
| 9,448,681 | 10,464,000 | 11 | 正式員額薪資 | | | | 11,400,000 | 較上年度預算數10,464,000元，增加936,000元。 |
| 7,518,661 | 8,688,000 | 113 | 職員薪金 | 年 | 1 | 9,624,000 | 9,624,000 | 教職員14人薪金(詳用人費用彙計表)。 |
| 771,780 | 744,000 | 114 | 工員工資 | 年 | 1 | 744,000 | 744,000 | 工員2人工資(詳用人費用彙計表)。 |
| 1,158,240 | 1,032,000 | 115 | 警餉 | 年 | 1 | 1,032,000 | 1,032,000 | 校警2人薪金(詳用人費用彙計表)。 |
| 360,144 | 444,999 | 13 | 超時工作報酬 | | | | 488,467 | 較上年度預算數444,999元，增加43,468元。 |
| 360,144 | 444,999 | 131 | 加班費 | 年 | 1 | 488,467 | 488,467 | 不休假出勤加班費。 |
| 2,345,602 | 2,679,000 | 15 | 獎金 | | | | 2,909,000 | 較上年度預算數2,679,000元，增加230,000元。 |
| 1,095,258 | 1,371,000 | 151 | 考績獎金 | 年 | 1 | 1,484,000 | 1,484,000 | 依考績法規定核發之獎金。 |

臺北市地方教育發展基金－臺北市立興福國民中學

40501276-39

基金用途－一般行政管理計畫明細表

中華民國104年度

單位：新臺幣元

| 前年度決算數 | 上年度預算數 | 科 目 | | 本年度預算數 | | | | 說 明 |
|-----------|-----------|-----|----------|--------|---------|-----------|-----------|-------------------------------|
| | | 編 號 | 名 稱 | 單位 | 數量 | 單價 | 金額 | |
| 1,250,344 | 1,308,000 | 152 | 年終獎金 | 年 | 1 | 1,425,000 | 1,425,000 | 依規定於年節加發之獎金。 |
| 913,948 | 846,960 | 16 | 退休及卹償金 | | | | 919,968 | 較上年度預算數846,960元，增加73,008元。 |
| 733,948 | 758,160 | 161 | 職員退休及離職金 | 年 | 1 | 882,768 | 882,768 | 提撥退撫基金。 |
| 180,000 | 88,800 | 162 | 工員退休及離職金 | 年 | 1 | 37,200 | 37,200 | 提撥勞工退休準備金。 |
| 1,384,274 | 1,407,160 | 18 | 福利費 | | | | 1,545,516 | 較上年度預算數1,407,160元，增加138,356元。 |
| 973,691 | 939,480 | 181 | 分擔員工保險費 | 年 | 1 | 1,053,396 | 1,053,396 | 分擔公保、勞保、健保費。 |
| 170,726 | 211,680 | 187 | 員工通勤交通費 | 人、月、段 | 1x12x3 | 630 | 22,680 | 職員、工友上下班交通費。 |
| | | | | 人、月、段 | 10x12x1 | 630 | 75,600 | 職員、工友上下班交通費。 |
| | | | | 人、月、段 | 7x12x2 | 630 | 105,840 | 職員、工友上下班交通費。 |
| 239,857 | 256,000 | 18Y | 其他福利費 | 年 | 1 | 288,000 | 288,000 | 休假旅遊補助費。 |
| 490,213 | 581,360 | 2 | 服務費用 | | | | 583,780 | |
| 8,433 | 6,000 | 22 | 郵電費 | | | | 6,000 | 較上年度預算數6,000元，無增減。 |

臺北市地方教育發展基金－臺北市立興福國民中學

基金用途－一般行政管理計畫明細表

中華民國104年度

單位：新臺幣元

| 前年度決算數 | 上年度預算數 | 科 目 | | 本年度預算數 | | | | 說 明 |
|---------|---------|-----|--------|--------|------|---------|---------|--|
| | | 編 號 | 名 稱 | 單位 | 數量 | 單價 | 金額 | |
| 8,433 | 6,000 | 222 | 電話費 | 年 | 1 | 6,000 | 6,000 | 校園安全保全專線電話費用等。 |
| 61,780 | 179,360 | 27 | 一般服務費 | | | | 181,780 | 較上年度預算數179,360元，增加2,420元。 |
| 40,000 | 160,000 | 279 | 外包費 | 人、年 | 4x1 | 40,000 | 160,000 | 消化超額職工(技工、工友)業務外包費。 |
| 21,780 | 19,360 | 27F | 體育活動費 | 人、年 | 18x1 | 1,210 | 21,780 | 文康活動費，本校編列教職員14人、工員2人、校警2人、合計18人、每人編列1,210元。 |
| 324,000 | 324,000 | 28 | 專業服務費 | | | | 324,000 | 較上年度預算數324,000元，無增減。 |
| 324,000 | 324,000 | 28Y | 其他 | 年 | 1 | 174,000 | 174,000 | 校園安全機動巡邏等保全費用。 |
| | | | | 年 | 1 | 150,000 | 150,000 | 校園安全機械定點等保全費用。 |
| 96,000 | 72,000 | 29 | 公共關係費 | | | | 72,000 | 較上年度預算數72,000元，無增減。 |
| 96,000 | 72,000 | 291 | 公共關係費 | 月 | 12 | 6,000 | 72,000 | 校長特別費。 |
| 224,018 | 249,000 | 3 | 材料及用品費 | | | | 238,020 | |

臺北市地方教育發展基金－臺北市立興福國民中學

40501276-41

基金用途－一般行政管理計畫明細表

中華民國104年度

單位：新臺幣元

| 前年度決算數 | 上年度預算數 | 科 目 | | 本年度預算數 | | | | 說 明 |
|---------|---------|-----|----------|--------|-----|---------|---------|----------------------------|
| | | 編 號 | 名 稱 | 單位 | 數量 | 單價 | 金額 | |
| 224,018 | 249,000 | 32 | 用品消耗 | | | | 238,020 | 較上年度預算數249,000元，減少10,980元。 |
| 217,218 | 232,200 | 321 | 辦公(事務)用品 | 年 | 1 | 232,200 | 232,200 | |
| | | | | | | | 232,200 | |
| 6,800 | 16,800 | 325 | 服裝 | 人、套 | 2x1 | 1,500 | 3,000 | 校警夏服。(成立第30年) |
| | | | | 雙 | 2 | 100 | 200 | 校警襪子。 |
| | | | | 人、雙 | 2x1 | 1,100 | 2,200 | 校警皮鞋。 |
| | | | | 人、年 | 2x1 | 210 | 420 | 校警服裝配備。 |

臺北市地方教育發展基金－臺北市立興福國民中學

基金用途－建築及設備計畫明細表

中華民國104年度

單位：新臺幣元

| 前年度決算數 | 上年度預算數 | 科 目 | | 本年度預算數 | | | | 說 明 |
|------------|-----------|-----|------------------------|--------|----|--------|-----------|--|
| | | 編 號 | 名 稱 | 單位 | 數量 | 單價 | 金額 | |
| 11,127,121 | 6,189,800 | | 合計 | | | | 3,535,890 | |
| 11,127,121 | 6,189,800 | 5 | 購建固定資產、無形資產及非理財目的之長期投資 | | | | 3,535,890 | |
| 719,173 | 1,389,800 | 51 | 購置固定資產 | | | | 585,600 | |
| 719,173 | 1,389,800 | | 一般建築及設備計畫 | | | | 585,600 | 新增。 |
| | | | 班級設備 | | | | 218,600 | |
| | | 514 | 購置機械及設備 | | | | 115,000 | |
| | | | | 臺 | 1 | 85,000 | 85,000 | 新購自動體外心臟電擊去顫器(學生事務處)(311030305)。 |
| | | | | 臺 | 1 | 30,000 | 30,000 | 汰換數位攝影機內建32GB硬碟(教務處)(314030813)。 |
| | | 516 | 購置什項設備 | | | | 103,600 | |
| | | | | 座 | 1 | 22,100 | 22,100 | 汰換公文櫃(矮櫃 W380*D45*H90)(校長室)(501030301A)。 |
| | | | | 臺 | 1 | 30,000 | 30,000 | 汰換冷氣機一對一分離式5KW(含安裝費)(總務處)(501010603)。 |

臺北市地方教育發展基金－臺北市立興福國民中學

40501276-43

基金用途－建築及設備計畫明細表

中華民國104年度

單位：新臺幣元

| 前年度決算數 | 上年度預算數 | 科 目 | | 本年度預算數 | | | | 說 明 |
|---------|-----------|-----|---------------|--------|----|--------|---------|---|
| | | 編 號 | 名 稱 | 單位 | 數量 | 單價 | 金額 | |
| | | | | 座 | 1 | 51,500 | 51,500 | 汰換公文櫃(高矮櫃 W480*D45*H90/240)(校長室) (501030301A)。 |
| | | | 學校設備 | | | | 41,000 | |
| | | 514 | 購置機械及 設備 | | | | 41,000 | |
| | | | | 臺 | 2 | 20,500 | 41,000 | 汰舊換新單槍投影機。 |
| | | | 資訊設備 | | | | 326,000 | |
| | | 514 | 購置機械及 設備 | | | | 326,000 | |
| | | | | 臺 | 11 | 23,000 | 253,000 | 汰舊換新個人電腦(電腦專案計 畫)。 |
| | | | | 年 | 1 | 73,000 | 73,000 | 汰舊換新電腦周邊設備及零組件 (電腦專案計畫)。 |
| 719,173 | 1,389,800 | | 校園設備 | | | | | |
| 338,662 | 1,270,800 | 514 | 購置機械及 設備 | | | | | |
| 46,694 | | 515 | 購置交通及 運輸設備 | | | | | |
| 333,817 | 119,000 | 516 | 購置什項設 備 | | | | | |
| 20,895 | | 52 | 購置無形資產 | | | | | |

臺北市地方教育發展基金－臺北市立興福國民中學

基金用途－建築及設備計畫明細表

中華民國104年度

單位：新臺幣元

| 前年度決算數 | 上年度預算數 | 科 目 | | 本年度預算數 | | | | 說 明 |
|------------|-----------|-----|--|--------|-------|---------|-----------|-------------------|
| | | 編 號 | 名 稱 | 單位 | 數量 | 單價 | 金額 | |
| 20,895 | | | 一般建築及設備計畫 | | | | | |
| 20,895 | | | 購置無形資產 | | | | | |
| 20,895 | | 521 | 購置電腦軟體 | | | | | |
| 10,387,053 | 4,800,000 | 58 | 遞延支出(臺北市地方教育發展基金及臺北市臺北都會區捷運固定資產重置基金專用) | | | | 2,950,290 | |
| 10,387,053 | 4,800,000 | | 一般建築及設備計畫 | | | | 2,950,290 | 新增。 |
| | | 581 | 活動中心屋頂防漏整修工程 | | | | 2,950,290 | |
| | | | 遞延修繕房屋建築支出 | | | | 2,950,290 | |
| | | | | 平方公尺 | 1,394 | 1,940 | 2,704,360 | 一、施工費 平屋頂防水隔熱。 |
| | | | | 平方公尺 | 42 | 1,260 | 52,920 | 地磚地坪(含拆除運棄)。 |
| | | | | 式 | 1 | 137,864 | 137,864 | 二、委託技術服務費(總包價法)。 |
| | | | | 式 | 1 | 55,146 | 55,146 | 三、工程管理費(按施工費2%提 |

臺北市地方教育發展基金－臺北市立興福國民中學

40501276-45

基金用途－建築及設備計畫明細表

中華民國104年度

單位：新臺幣元

| 前年度決算數 | 上年度預算數 | 科 目 | | 本年度預算數 | | | | 說 明 |
|------------|-----------|-----|------------|--------|----|----|----|-----|
| | | 編 號 | 名 稱 | 單位 | 數量 | 單價 | 金額 | |
| 10,387,053 | 4,800,000 | | 校園整修工程 | | | | | 列。 |
| 10,213,011 | 1,200,000 | 581 | 遞延修繕房屋建築支出 | | | | | |
| 174,042 | 3,600,000 | 582 | 其他遞延支出 | | | | | |

本 頁 空 白

臺北市地方教育發展基金－臺北市立興福國民中學

40501276-47

預計平衡表

中華民國104年12月31日

單位：新臺幣元

| 102年(前年)12月31日 | | 科 目 | | 104年12月31日 | | 103年(上年)12月31日 | | | | 比較 增減(-) |
|----------------|--------|------|-------------------|---------------|--------|----------------|-------------|---------------|--------|-------------|
| 決 算 數 | | 編 號 | 名 稱 | 預 計 數 | | 預 計 數 | 調 整 數(±) | 調 整 後 預 計 數 | | |
| 金 額 | % | | | 金 額 | % | | | 金 額 | % | |
| 2,214,887,386 | 100.00 | | 資產合計 | 2,197,958,312 | 100.00 | 1,969,616,346 | 238,334,527 | 2,207,950,873 | 100.00 | -9,992,561 |
| 2,214,887,386 | 100.00 | 1 | 資產 | 2,197,958,312 | 100.00 | 1,969,616,346 | 238,334,527 | 2,207,950,873 | 100.00 | -9,992,561 |
| 24,913,746 | 1.12 | 11 | 流動資產 | 7,984,672 | 0.36 | 8,292,116 | 9,685,117 | 17,977,233 | 0.81 | -9,992,561 |
| 24,442,309 | 1.09 | 111 | 現金 | 7,513,235 | 0.33 | 8,166,453 | 9,339,343 | 17,505,796 | 0.78 | -9,992,561 |
| 24,442,309 | 1.09 | 1112 | 銀行存款 | 7,513,235 | 0.33 | 8,166,453 | 9,339,343 | 17,505,796 | 0.78 | -9,992,561 |
| 334,437 | 0.02 | 113 | 應收款項 | 334,437 | 0.02 | 720 | 333,717 | 334,437 | 0.02 | |
| 334,437 | 0.02 | 113Y | 其他應收款 | 334,437 | 0.02 | 720 | 333,717 | 334,437 | 0.02 | |
| 137,000 | 0.01 | 115 | 預付款項 | 137,000 | 0.01 | 124,943 | 12,057 | 137,000 | 0.01 | |
| 137,000 | 0.01 | 1154 | 預付費用 | 137,000 | 0.01 | 124,943 | 12,057 | 137,000 | 0.01 | |
| 2,497,368 | 0.11 | 12 | 投資、長期應收款項、貸墊款及準備金 | 2,497,368 | 0.11 | 2,271,266 | 226,102 | 2,497,368 | 0.11 | |
| 2,497,368 | 0.11 | 124 | 準備金 | 2,497,368 | 0.11 | 2,271,266 | 226,102 | 2,497,368 | 0.11 | |
| 2,056,832 | 0.09 | 1241 | 退休及離職準備金 | 2,056,832 | 0.09 | 1,848,392 | 208,440 | 2,056,832 | 0.09 | |
| 440,536 | 0.02 | 124Y | 其他準備金 | 440,536 | 0.02 | 422,874 | 17,662 | 440,536 | 0.02 | |
| 2,187,476,272 | 98.77 | 13 | 其他資產 | 2,187,476,272 | 99.53 | 1,959,052,964 | 228,423,308 | 2,187,476,272 | 99.08 | |
| 2,187,476,272 | 98.77 | 131 | 什項資產 | 2,187,476,272 | 99.53 | 1,959,052,964 | 228,423,308 | 2,187,476,272 | 99.08 | |
| 2,187,476,272 | 98.77 | 1316 | 代管資產 | 2,187,476,272 | 99.53 | 1,959,052,964 | 228,423,308 | 2,187,476,272 | 99.08 | |
| 2,214,887,386 | 100.00 | | 負債及基金餘額合計 | 2,197,958,312 | 100.00 | 1,969,616,346 | 238,334,527 | 2,207,950,873 | 100.00 | -9,992,561 |
| 2,191,893,340 | 98.96 | 2 | 負債 | 2,191,893,340 | 99.72 | 1,962,822,692 | 229,070,648 | 2,191,893,340 | 99.27 | |
| 1,048,193 | 0.05 | 21 | 流動負債 | 1,048,193 | 0.04 | 741,620 | 306,573 | 1,048,193 | 0.04 | |
| 955,790 | 0.05 | 212 | 應付款項 | 955,790 | 0.04 | 602,334 | 353,456 | 955,790 | 0.04 | |
| 890,467 | 0.05 | 2123 | 應付代收款 | 890,467 | 0.04 | 419,093 | 471,374 | 890,467 | 0.04 | |
| 42,683 | 0.00 | 2125 | 應付費用 | 42,683 | 0.00 | 118,433 | -75,750 | 42,683 | 0.00 | |
| 22,640 | 0.00 | 212Y | 其他應付款 | 22,640 | 0.00 | 64,808 | -42,168 | 22,640 | 0.00 | |
| 92,403 | 0.00 | 213 | 預收款項 | 92,403 | 0.00 | 139,286 | -46,883 | 92,403 | 0.00 | |

臺北市地方教育發展基金－臺北市立興福國民中學

預計平衡表

中華民國104年12月31日

單位：新臺幣元

| 102年(前年)12月31日 | | 科 目 | | 104年12月31日 | | 103年(上年)12月31日 | | | | 比較 增減(-) |
|----------------|-------|------|----------|---------------|-------|----------------|-------------|---------------|-------|-------------|
| 決 算 數 | | 編 號 | 名 稱 | 預 計 數 | | 預 計 數 | 調 整 數(±) | 調 整 後 預 計 數 | | |
| 金 額 | % | | | 金 額 | % | | | 金 額 | % | |
| 92,403 | 0.00 | 2133 | 預收收入 | 92,403 | 0.00 | 139,286 | -46,883 | 92,403 | 0.00 | |
| 2,190,845,147 | 98.91 | 22 | 其他負債 | 2,190,845,147 | 99.68 | 1,962,081,072 | 228,764,075 | 2,190,845,147 | 99.23 | |
| 2,190,845,147 | 98.91 | 221 | 什項負債 | 2,190,845,147 | 99.68 | 1,962,081,072 | 228,764,075 | 2,190,845,147 | 99.23 | |
| 1,291,984 | 0.06 | 2211 | 存入保證金 | 1,291,984 | 0.07 | 1,179,716 | 112,268 | 1,291,984 | 0.07 | |
| 2,056,832 | 0.09 | 2213 | 應付退休及離職金 | 2,056,832 | 0.09 | 1,848,392 | 208,440 | 2,056,832 | 0.09 | |
| 2,187,476,272 | 98.76 | 2214 | 應付代管資產 | 2,187,476,272 | 99.52 | 1,959,052,964 | 228,423,308 | 2,187,476,272 | 99.07 | |
| 20,059 | 0.00 | 2215 | 暫收及待結轉帳項 | 20,059 | 0.00 | | 20,059 | 20,059 | 0.00 | |
| 22,994,046 | 1.04 | 3 | 基金餘額 | 6,064,972 | 0.28 | 6,793,654 | 9,263,879 | 16,057,533 | 0.73 | -9,992,561 |
| 22,994,046 | 1.04 | 31 | 基金餘額 | 6,064,972 | 0.28 | 6,793,654 | 9,263,879 | 16,057,533 | 0.73 | -9,992,561 |
| 22,994,046 | 1.04 | 311 | 基金餘額 | 6,064,972 | 0.28 | 6,793,654 | 9,263,879 | 16,057,533 | 0.73 | -9,992,561 |
| 22,994,046 | 1.04 | 3111 | 累積餘額 | 6,064,972 | 0.28 | 6,793,654 | 9,263,879 | 16,057,533 | 0.73 | -9,992,561 |

註：1.信託代理與保證資產(負債)前年度決算數0元，上年度調整後預計數0元，本年度預計數0元。2.或有資產(負債)0元。3.本基金自93年度起，本固定項目分開原則，將屬長期固定帳項，包括固定資產29,909,431元、無形資產195,517元及長期債務0元等，另立帳類管理，未納入本表。

臺北市地方教育發展基金－臺北市立興福國民中學

40501276-49

各項費用彙計表

中華民國104年度

單位：新臺幣元

| 前年度 決算數 | 上年度 預算數 | 計畫別 用途別科目 | 合計 | 計畫別 | | | |
|------------|------------|--------------|------------|------------|------------|-----------|--|
| | | | | 國民教育計畫 | 一般行政管理計畫 | 建築及設備計畫 | |
| 86,509,756 | 87,113,041 | 合計 | 89,311,495 | 67,690,854 | 18,084,751 | 3,535,890 | |
| 70,596,747 | 76,769,879 | 用人費用 | 81,387,766 | 64,124,815 | 17,262,951 | | |
| 32,066,432 | 35,256,000 | 正式員額薪資 | 38,868,000 | 27,468,000 | 11,400,000 | | |
| 30,136,412 | 33,480,000 | 職員薪金 | 37,092,000 | 27,468,000 | 9,624,000 | | |
| 771,780 | 744,000 | 工員工資 | 744,000 | | 744,000 | | |
| 1,158,240 | 1,032,000 | 警餉 | 1,032,000 | | 1,032,000 | | |
| 1,456,384 | 316,800 | 聘僱及兼職人員薪資 | 396,000 | 396,000 | | | |
| 1,456,384 | 316,800 | 兼職人員酬金 | 396,000 | 396,000 | | | |
| 681,100 | 946,929 | 超時工作報酬 | 1,037,328 | 548,861 | 488,467 | | |
| 676,140 | 932,529 | 加班費 | 1,022,928 | 534,461 | 488,467 | | |
| 4,960 | 14,400 | 誤餐費 | 14,400 | 14,400 | | | |
| 7,260,564 | 7,844,000 | 獎金 | 8,519,500 | 5,610,500 | 2,909,000 | | |
| 3,237,528 | 3,437,000 | 考績獎金 | 3,661,000 | 2,177,000 | 1,484,000 | | |
| 4,023,036 | 4,407,000 | 年終獎金 | 4,858,500 | 3,433,500 | 1,425,000 | | |
| 23,357,116 | 26,111,472 | 退休及卹償金 | 25,758,960 | 24,838,992 | 919,968 | | |
| 23,177,116 | 26,022,672 | 職員退休及離職金 | 25,721,760 | 24,838,992 | 882,768 | | |
| 180,000 | 88,800 | 工員退休及離職金 | 37,200 | | 37,200 | | |
| 5,775,151 | 6,294,678 | 福利費 | 6,807,978 | 5,262,462 | 1,545,516 | | |

臺北市地方教育發展基金－臺北市立興福國民中學

各項費用彙計表

中華民國104年度

單位：新臺幣元

| 前年度 決算數 | 上年度 預算數 | 計畫別 | 合計 | 國民教育計畫 | 一般行政管理計畫 | 建築及設備計畫 | |
|------------|------------|----------|-----------|-----------|-----------|---------|--|
| | | 用途別科目 | | | | | |
| 3,346,019 | 3,087,288 | 分擔員工保險費 | 3,437,628 | 2,384,232 | 1,053,396 | | |
| 116,900 | 184,500 | 傷病醫藥費 | 241,000 | 241,000 | | | |
| 429,722 | 529,200 | 員工通勤交通費 | 555,660 | 351,540 | 204,120 | | |
| 1,882,510 | 2,493,690 | 其他福利費 | 2,573,690 | 2,285,690 | 288,000 | | |
| 2,380,382 | 2,128,331 | 服務費用 | 2,128,997 | 1,545,217 | 583,780 | | |
| 262,391 | 481,261 | 水電費 | 336,757 | 336,757 | | | |
| 212,100 | 432,790 | 工作場所電費 | 241,404 | 241,404 | | | |
| 50,291 | 48,471 | 工作場所水費 | 95,353 | 95,353 | | | |
| 85,545 | 20,680 | 郵電費 | 20,680 | 14,680 | 6,000 | | |
| 6,500 | 2,000 | 郵費 | 2,000 | 2,000 | | | |
| 79,045 | 18,680 | 電話費 | 18,680 | 12,680 | 6,000 | | |
| 47,884 | 46,300 | 旅運費 | 50,950 | 50,950 | | | |
| 30,780 | 37,200 | 國內旅費 | 41,850 | 41,850 | | | |
| 350 | 4,600 | 貨物運費 | 4,600 | 4,600 | | | |
| 16,754 | 4,500 | 其他旅運費 | 4,500 | 4,500 | | | |
| 27,000 | 17,000 | 印刷裝訂與廣告費 | 19,000 | 19,000 | | | |
| 27,000 | 17,000 | 印刷及裝訂費 | 19,000 | 19,000 | | | |
| 460,092 | 485,000 | 修理保養及保固費 | 582,200 | 582,200 | | | |

臺北市地方教育發展基金－臺北市立興福國民中學

40501276-51

各項費用彙計表

中華民國104年度

單位：新臺幣元

| 前年度 決算數 | 上年度 預算數 | 計畫別 | 合計 | 國民教育計畫 | 一般行政管理計畫 | 建築及設備計畫 | |
|------------|------------|------------------|---------|---------|----------|---------|--|
| | | 用途別科目 | | | | | |
| 257,247 | 194,000 | 一般房屋修護費 | 290,600 | 290,600 | | | |
| 15,967 | 15,200 | 機械及設備修護費 | 15,800 | 15,800 | | | |
| 186,878 | 275,800 | 什項設備修護費 | 275,800 | 275,800 | | | |
| 117,980 | 241,340 | 一般服務費 | 246,660 | 64,880 | 181,780 | | |
| 7,800 | 11,160 | 佣金、匯費、經理費及手續費 | 11,640 | 11,640 | | | |
| 40,000 | 160,000 | 外包費 | 160,000 | | 160,000 | | |
| 70,180 | 70,180 | 體育活動費 | 75,020 | 53,240 | 21,780 | | |
| 1,283,490 | 764,750 | 專業服務費 | 800,750 | 476,750 | 324,000 | | |
| 822,292 | 280,000 | 講課鐘點、稿費、出席審查及查詢費 | 316,000 | 316,000 | | | |
| 36,300 | 16,750 | 委託檢驗(定)試驗認證費 | 16,750 | 16,750 | | | |
| 10,800 | 8,000 | 試務甄選費 | 8,000 | 8,000 | | | |
| 12,000 | 36,000 | 電子計算機軟體服務費 | 36,000 | 36,000 | | | |
| 402,098 | 424,000 | 其他 | 424,000 | 100,000 | 324,000 | | |
| 96,000 | 72,000 | 公共關係費 | 72,000 | | 72,000 | | |
| 96,000 | 72,000 | 公共關係費 | 72,000 | | 72,000 | | |
| 1,153,986 | 880,455 | 材料及用品費 | 934,475 | 696,455 | 238,020 | | |
| 581,288 | 214,620 | 使用材料費 | 301,820 | 301,820 | | | |
| 581,288 | 214,620 | 設備零件 | 301,820 | 301,820 | | | |

臺北市地方教育發展基金－臺北市立興福國民中學

各項費用彙計表

中華民國104年度

單位：新臺幣元

| 前年度 決算數 | 上年度 預算數 | 計畫別 用途別科目 | 合計 | 計畫別 | | |
|------------|------------|--|-----------|---------|----------|-----------|
| | | | | 國民教育計畫 | 一般行政管理計畫 | 建築及設備計畫 |
| 572,698 | 665,835 | 用品消耗 | 632,655 | 394,635 | 238,020 | |
| 250,521 | 289,570 | 辦公(事務)用品 | 293,530 | 61,330 | 232,200 | |
| 51,591 | 45,000 | 報章什誌 | 9,100 | 9,100 | | |
| 6,800 | 16,800 | 服裝 | 5,820 | | 5,820 | |
| 4,903 | 5,000 | 醫療用品(非醫療院所使用) | 5,000 | 5,000 | | |
| 258,883 | 309,465 | 其他 | 319,205 | 319,205 | | |
| 4,700 | | 租金、償債與利息 | | | | |
| 4,700 | | 什項設備租金 | | | | |
| 4,700 | | 什項設備租金 | | | | |
| 11,127,121 | 6,189,800 | 購建固定資產、無形資產及非 理財目的之長期投資 | 3,535,890 | | | 3,535,890 |
| 719,173 | 1,389,800 | 購置固定資產 | 585,600 | | | 585,600 |
| 338,662 | 1,270,800 | 購置機械及設備 | 482,000 | | | 482,000 |
| 46,694 | | 購置交通及運輸設備 | | | | |
| 333,817 | 119,000 | 購置什項設備 | 103,600 | | | 103,600 |
| 20,895 | | 購置無形資產 | | | | |
| 20,895 | | 購置電腦軟體 | | | | |
| 10,387,053 | 4,800,000 | 遞延支出(臺北市地方教育 發展基金及臺北市臺北都會 區捷運固定資產重置基金專 | 2,950,290 | | | 2,950,290 |

臺北市地方教育發展基金－臺北市立興福國民中學

40501276-53

各項費用彙計表

中華民國104年度

單位：新臺幣元

| 前年度 決算數 | 上年度 預算數 | 計畫別 | 合計 | 國民教育計畫 | 一般行政管理計畫 | 建築及設備計畫 | |
|------------|------------|-----------------------------|-----------|---------|----------|-----------|--|
| | | 用途別科目 | | | | | |
| | | 用) | | | | | |
| 10,213,011 | 1,200,000 | 遞延修繕房屋建築支出 | 2,950,290 | | | 2,950,290 | |
| 174,042 | 3,600,000 | 其他遞延支出 | | | | | |
| 803,983 | 884,576 | 會費、捐助、補助、分攤、照 護、救濟與交流活動費 | 904,500 | 904,500 | | | |
| 88,271 | 18,000 | 捐助、補助與獎助 | 24,000 | 24,000 | | | |
| 88,271 | 18,000 | 獎助學員生給與 | 24,000 | 24,000 | | | |
| 715,712 | 866,576 | 補貼(償)、獎勵、慰問、照 護與救濟 | 880,500 | 880,500 | | | |
| 10,000 | | 慰問金、照護及濟助金 | | | | | |
| 705,712 | 866,576 | 其他 | 880,500 | 880,500 | | | |
| 442,837 | 260,000 | 其他 | 419,867 | 419,867 | | | |
| 442,837 | 260,000 | 其他支出 | 419,867 | 419,867 | | | |
| 442,837 | 260,000 | 其他 | 419,867 | 419,867 | | | |

臺北市地方教育發展基金－臺北市立興福國民中學

員工人數彙計表

中華民國104年度

單位：人

| 計 畫 及 項 目 | 本年度預算數 | 上年度預算數 | 本年度增減數 | 增 減 原 因 |
|------------|--------|--------|--------|---------|
| 合計 | 55 | 48 | 7 | |
| 國民教育計畫部分 | 37 | 32 | 5 | |
| 正式職員 | 37 | 32 | 5 | |
| 一般行政管理計畫部分 | 18 | 16 | 2 | |
| 正式職員 | 16 | 14 | 2 | |
| 正式工員 | 2 | 2 | | |

註：1.本表不包含臨時工員人數。

2.本表臨時職員係指奉准有案之約聘僱人員。

本 頁 空 白

用人費用

中華民國

| 計畫及項目 | 合計 | 正式員額薪資 | 聘僱及兼職人員薪資 | 超時工作報酬 | 津貼 | 獎金 | | |
|----------|------------|------------|-----------|-----------|----|-----------|------|-----------|
| | | | | | | 年終獎金 | 績效獎金 | 考績獎金 |
| 合計 | 81,387,766 | 38,868,000 | 396,000 | 1,037,328 | | 4,858,500 | | 3,661,000 |
| 國民教育計畫 | 64,124,815 | 27,468,000 | 396,000 | 548,861 | | 3,433,500 | | 2,177,000 |
| 職員薪金 | 27,468,000 | 27,468,000 | | | | | | |
| 兼職人員酬金 | 396,000 | | 396,000 | | | | | |
| 加班費 | 534,461 | | | 534,461 | | | | |
| 誤餐費 | 14,400 | | | 14,400 | | | | |
| 考績獎金 | 2,177,000 | | | | | | | 2,177,000 |
| 年終獎金 | 3,433,500 | | | | | 3,433,500 | | |
| 職員退休及離職金 | 24,838,992 | | | | | | | |
| 分擔員工保險費 | 2,384,232 | | | | | | | |
| 傷病醫藥費 | 241,000 | | | | | | | |
| 員工通勤交通費 | 351,540 | | | | | | | |
| 其他福利費 | 2,285,690 | | | | | | | |
| 一般行政管理計畫 | 17,262,951 | 11,400,000 | | 488,467 | | 1,425,000 | | 1,484,000 |
| 職員薪金 | 9,624,000 | 9,624,000 | | | | | | |
| 工員工資 | 744,000 | 744,000 | | | | | | |
| 警餉 | 1,032,000 | 1,032,000 | | | | | | |
| 加班費 | 488,467 | | | 488,467 | | | | |

彙計表

104年度

單位：新臺幣元

| 其他獎金 | 退休及卹償金 | | 資遣費 | 福 利 費 | | | | | 提繳費 |
|------|------------|-----|-----|-----------|---------|-------|---------|-----------|-----|
| | 退休金 | 卹償金 | | 分擔保險費 | 傷病醫藥費 | 提撥福利金 | 員工通勤交通費 | 其他福利費 | |
| | 25,758,960 | | | 3,437,628 | 241,000 | | 555,660 | 2,573,690 | |
| | 24,838,992 | | | 2,384,232 | 241,000 | | 351,540 | 2,285,690 | |
| | 24,838,992 | | | 2,384,232 | 241,000 | | 351,540 | 2,285,690 | |
| | 919,968 | | | 1,053,396 | | | 204,120 | 288,000 | |

用人費用

中華民國

| 計畫及項目 | 合計 | 正式員額薪資 | 聘僱及兼職人員薪資 | 超時工作報酬 | 津貼 | 獎金 | | |
|----------|-----------|--------|-----------|--------|----|-----------|------|-----------|
| | | | | | | 年終獎金 | 績效獎金 | 考績獎金 |
| 考績獎金 | 1,484,000 | | | | | | | 1,484,000 |
| 年終獎金 | 1,425,000 | | | | | 1,425,000 | | |
| 職員退休及離職金 | 882,768 | | | | | | | |
| 工員退休及離職金 | 37,200 | | | | | | | |
| 分擔員工保險費 | 1,053,396 | | | | | | | |
| 員工通勤交通費 | 204,120 | | | | | | | |
| 其他福利費 | 288,000 | | | | | | | |

註：本表不包含臨時工員薪津。

臺北市地方教育發展基金－臺北市立興福國民中學單位（或計畫）成本分析表

中華民國104年度

單位：新臺幣元

| 計畫別 | 單位 | 單位成本 | 數量 | 預算數 | 說明 |
|----------|----|------|----|------------|----|
| 合計 | | | | 89,311,495 | |
| 國民教育計畫 | | | | 67,690,854 | |
| 一般行政管理計畫 | | | | 18,084,751 | |
| 建築及設備計畫 | | | | 3,535,890 | |

臺北市地方教育發展基金－臺北市立興福國民中學

40501276-61

5年來主要業務計畫分析表

中華民國104年度

單位：新臺幣元

| 年 度 及 項 目 | 單 位 | 數 量 | 單位成本或 平均利(費)率 | 金 額 | 說 明 |
|------------|-----|-----|------------------|------------|-----|
| (本)年度預算數 | | | | 67,690,854 | |
| 國民教育計畫 | | | | 67,690,854 | |
| (上)年度預算數 | | | | 64,250,762 | |
| 國民教育計畫 | | | | 64,250,762 | |
| (前)年度決算數 | | | | 60,215,755 | |
| 國民教育計畫 | | | | 60,215,755 | |
| (101)年度決算數 | | | | 61,421,953 | |
| 國民教育計畫 | | | | 61,421,953 | |
| (100)年度決算數 | | | | 58,612,913 | |
| 國民教育計畫 | | | | 58,612,913 | |

臺北市地方教育發展基金－臺北市立興福國民中學

固定項目明細表

中華民國104年度

單位：新臺幣元

| 項 目 | 期初餘額 | 本年度增加 | 本年度減少 | 期末餘額 | 說 明 |
|---------|------------|---------|-------|------------|-----|
| 資產 | 29,519,348 | 585,600 | | 30,104,948 | |
| 土地改良物 | 2,097,970 | | | 2,097,970 | |
| 房屋及建築 | 4,215,000 | | | 4,215,000 | |
| 機械及設備 | 12,723,092 | 482,000 | | 13,205,092 | |
| 交通及運輸設備 | 1,289,870 | | | 1,289,870 | |
| 什項設備 | 8,997,899 | 103,600 | | 9,101,499 | |
| 電腦軟體 | 195,517 | | | 195,517 | |

註：92年度以前已提列折舊300,873元(包括機械及設備累計折舊240,410元、交通及運輸設備累計折舊2,269元、什項設備累計折舊58,194元)及已攤銷費用0元，自93年度起，本固定項目分開原則，將屬長期固定帳項另立帳類管理(不再計提折舊及攤銷)。